

PLANNING GUIDE

1 WHERE

WHERE DO YOU WANT TO USE YOUR HEATSCOPE®?

Closed area / indoor

No wind at all
e.g. Conservatory / Summergarden
→ recommended heater types: VISION / PURE / SPOT
Need calculation: approx. 200W/m²

Sheltered outdoor area

No or only moderate wind influence, temperatures > 10-12°C
e.g. covered terrace, 2-3 sides closed
→ recommended heater types: SPOT / PURE / VISION
Need calculation: approx. 300W/m²

Open/exposed outdoor area

Susceptible to wind
e.g. covered terrace, sides open
→ recommended heater type: SPOT
Need calculation: approx. 400W/m²

2 WHAT

KIND OF INSTALLATION (WALL OR CEILING)? MOUNTING HEIGHT?

Wall installation:

Optimum height: 2.10–2.30m

Ceiling installation:

Optimum height: up to 2.50m
(outdoor) or 3.00m (indoor)

SPOT: min.: 1.80m, max.: 3.00m

VISION: min.: 1.80m, max.: 2.50m

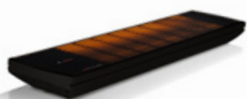
PURE: min.: 1.80m, max.: 2.50m

HOW DO YOU WANT TO OPERATE YOUR HEATSCOPE®?

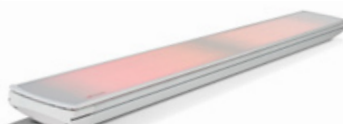
- with the Heatscope IR-remote control or
- with any external remote system (e.g. home automation, somfy, etc.)?

The VISION and SPOT can be used in combination with any external system (Basis-Version) or alternatively provide and integrated remote control (Plus-Version).

The PURE can also be operated through any external system. Furthermore it can be operated with the IR-remote control in combination with the optional HEATSCOPE® SmartBox.



HEATSCOPE SPOT



HEATSCOPE VISION



HEATSCOPE PURE

ANY QUESTIONS?

PLANNING GUIDE

3 HOW

Miscellaneous

Area: define the size of the area, probably you don't need to cover the whole area but only the space where a table/ lounge furniture is positioned.

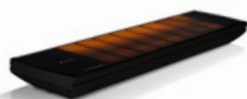
Minimum distances: with the delivery of your HEATSCOPE® you receive the manual with all technical information incl. the required minimum distances (to the mounting surface/ ceiling as well as distance between the brackets). You can find all data on the www.heatscope.com/en/technical-data-of-the-heatscope-radiant-heaters/

Fusing: We recommend a separately fused power supply of 16A for every device. In case of any question or doubt, please provide the technical data to your electrician.

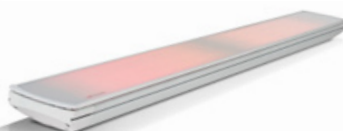
Weather shield: in case your HEATSCOPE® is installed in a non-covered space and frequent rain/snow from above can be an issue, the device has to be covered with the weather shield from our portfolio

Extensions

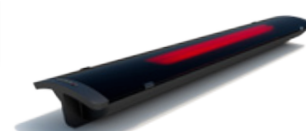
In case you plan to install your HEATSCOPE® on a high ceiling (> 2,50m), we provide within our portfolio extensions to bring down the device to a suitable height



HEATSCOPE SPOT



HEATSCOPE VISION



HEATSCOPE PURE

ANY QUESTIONS?

Mehr als „nur“ ein Infrarot-Strahler...
Vorteile der HEATSCOPE® Heizlösungen auf einen Blick.

HEATSCOPE®



spürbare Wärme-Wirkung
innerhalb weniger Sekunden
nach dem Einschalten



effiziente, direkte Infrarot-Wärme
durch patentierten Reflektor und
vergrößerte Heizfläche durch
zwei parallel angeordnete
Carbon-Heizelemente



sehr angenehmes zurück-
haltendes Licht der Doppel-
Carbon-Heizelemente



autarke Fernbedienung mit
2 Leistungsstufen (100%, 50%),
alternativ: Integration in jede
Funk- und Haussteuerung
möglich



kein grelles, aggressives
Rotlicht wie bei her-
kömmlichen Infrarot-
Halogen-/Quarz-Strahlern



hochwertige Materialien,
garantierte Langlebigkeit,
Carbon-Heizelemente mit
> 10.000 Betriebsstunden
Lebensdauer



HEATSCOPE® VISION: durch die
SCHOTT® NEXTREMA® High
Performance Glaskeramik wird
das Licht auf ein kaum wahr-
nehmbares Minimum reduziert



komplettes Montage-Zubehör
im Lieferumfang
enthalten

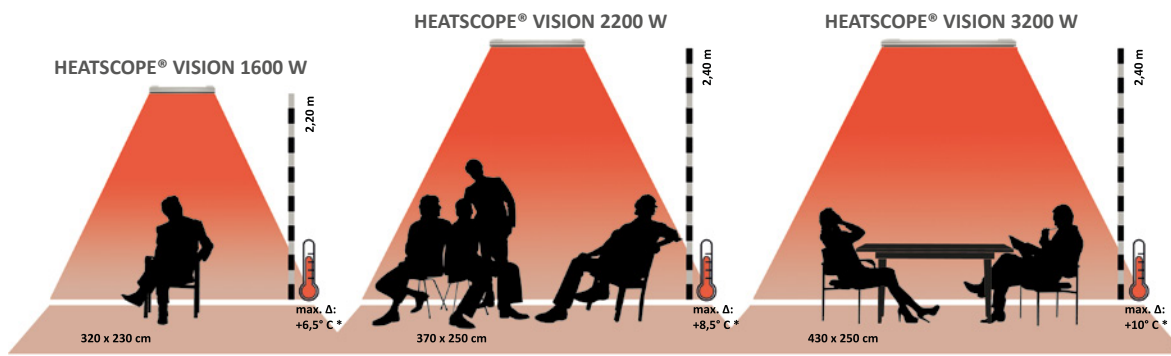


CE IPX4 EMC RoHS
COMPLIANT

Mehr als „nur“ ein Infrarot-Strahler...
Vorteile der HEATSCOPE® Heizlösungen auf einen Blick.

HEATSCOPE®

VISION AMBIENTE INFRAROT-CARBONSTRALER



* Max. Temperatur-Steigerung im geschlossenen Raum bei 16° C Umgebungstemperatur ohne Windeinfluss möglich.

empfohlene
Installationshöhe:
1,80–2,50 m

bei **Außen-**
temperaturen
von > 10°C

auch bei **leichtem**
Windeinfluss im ge-
schützten Außenbereich
oder Innenraum einsetzbar

HEATSCOPE® VISION 1600 W

Strombedarf: 7,83 A
Maße (LxBxH): 81,0 x 18,4 x 9,0 cm
Gewicht: 6,0 kg

HEATSCOPE® VISION 2200 W

Strombedarf: 9,57 A
Maße (LxBxH): 116,0 x 18,4 x 9,0 cm
Gewicht: 8,0 kg

HEATSCOPE® VISION 3200 W

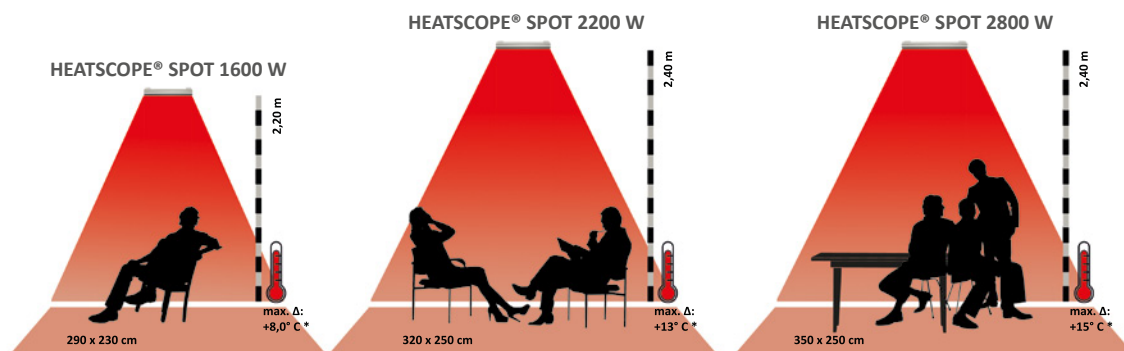
Strombedarf: 13,91 A
Maße (LxBxH): 166,0 x 18,4 x 9,0 cm
Gewicht: 11,0 kg

empfohlene Einsatzbereiche: Wintergärten, Glashäuser, geschützte Außenflächen, Innenräume

lieferbare Farben: Titan/Schwarz oder Weiß/Weiß

Steuerung: wahlweise mit oder ohne Fernbedienung, Integration in Haussteuerung mgl.

SPOT POWER INFRAROT-CARBONSTRALER



* Max. Temperatur-Steigerung im geschlossenen Raum bei 16° C Umgebungstemperatur ohne Windeinfluss möglich.

empfohlene
Installationshöhe:
1,80–3,00 m

auch bei **sehr**
niedrigen Außen-
temperaturen
einsetzbar

auch in
exponierteren Lagen
mit **spürbarem Wind-**
einfluss einsetzbar

HEATSCOPE® SPOT 1600 W

Strombedarf: 7,83 A
Maße (LxBxH): 67,0 x 18,4 x 8,2 cm
Gewicht: 4,0 kg

HEATSCOPE® SPOT 2200 W

Strombedarf: 9,57 A
Maße (LxBxH): 81,0 x 18,4 x 8,2 cm
Gewicht: 4,5 kg

HEATSCOPE® SPOT 2800 W

Strombedarf: 12,17 A
Maße (LxBxH): 89,0 x 18,4 x 8,2 cm
Gewicht: 5,0 kg

empfohlene Einsatzbereiche: Außenflächen aller Art

lieferbare Farben: Titan/Schwarz oder Weiß/Weiß

Steuerung: wahlweise mit oder ohne Fernbedienung, Integration in Haussteuerung mgl.

Heatscope Webshop Heatscope Winkels Heatscope Verkooppunten Heatscope Verdelers Heatscope Verdeelpunten Heatscope

Heatscope Boutique Vente en Ligne Heatscope Magasins Heatscope Points de vente Heatscope Distributeurs Heatscope Points de distribution Heatscope Revendeurs Heatscope Boutiques Heatscope

Heatscope Distribution Heatscope Points of sale Heatscope Resellers Heatscope Distributors Heatscope Retailers Heatscope Dealers Heatscope

Heatscope Händler Heatscope Shops Heatscope Deutschland Heatscope E-shop Heatscope Geschäfte Heatscope Verkaufsstellen Heatscope Vertriebsstellen Heatscope E-Shops Heatscope Vertriebspartner